

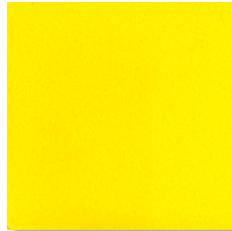
# GRUNDFARBEN FÜR PVC

Eine Auswahl an flüssigen Grundfarben, die von REPI für hart- und weich-PVC die in den Prozessen der Injektion, Extrusion, Kalandrieren und Beschichtung verwendet werden.

REPI-Grundfarben werden als solche verwendet oder gemischt, um mehrere Farbtöne gemäß den REPI's Formulierungen zu erhalten.



WHITE REPIPLAST/U  
11136 - LDR 1%



YELLOW REPIPLAST/U  
20343 - LDR 1%



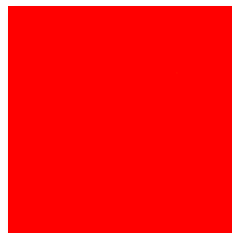
YELLOW REPIPLAST/U  
222138 - LDR 1%



YELLOW REPIPLAST/U  
222143 - LDR 1%



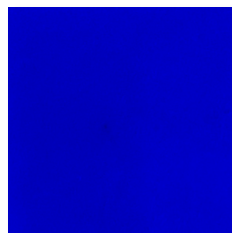
GREEN REPIPLAST/U  
77736 - LDR 1%



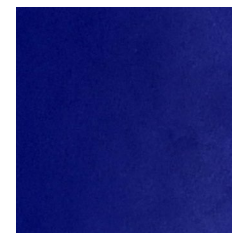
RED REPIPLAST/U  
444139 - LDR 1%



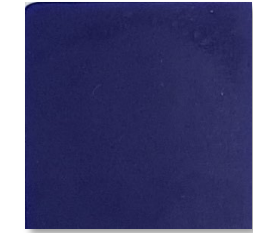
RED REPIPLAST/U  
444143 - LDR 1%



BLUE REPIPLAST/U  
66684 - LDR 1%



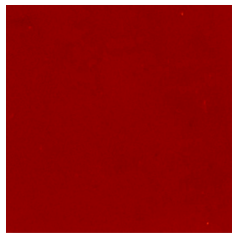
BLUE REPIPLAST/U  
66679 - LDR 1%



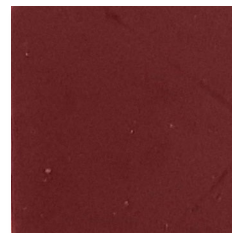
BLUE REPIPLAST/U  
66608 - LDR 1%



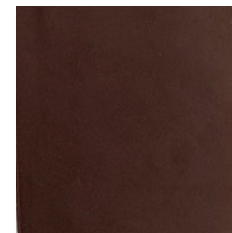
BROWN REPIPLAST/U  
88806 - LDR 1%



BROWN REPIPLAST/U  
88837 - LDR 1%



BROWN REPIPLAST/U  
88819 - LDR 1%



BROWN REPIPLAST/U  
88838 - LDR 1%



BLACK REPIPLAST/U  
90818 - LDR 1%

Online-Farbkalibrierung - Aufgrund von Einschränkungen des Computermonitors spiegeln die Farben auf dem Bildschirm möglicherweise den tatsächlichen Farbton nicht genau wider. Bevor Sie eine Bestellung aufgeben, wenden Sie sich bitte an unsere Experten.

Copyright REPI - Alle Rechte vorbehalten.

THANK YOU



**REPI GROUP – FERLINE SA**  
CH-6900 Lugano – SWITZERLAND  
[ferline@repi.com](mailto:ferline@repi.com)

**REPI LLC**  
Dallas, NC 28034 – USA  
[repi.usa@repi.com](mailto:repi.usa@repi.com)

**REPI (UK) LIMITED**  
Liverpool L30 6AD – UK  
[repi.uk@repi.com](mailto:repi.uk@repi.com)

**REPI S.r.l.**  
21050 Lonate Ceppino – ITALY  
[repi.italia@repi.com](mailto:repi.italia@repi.com)

**REPI GmbH**  
21217 Seevetal – GERMANY  
[repi.germany@repi.com](mailto:repi.germany@repi.com)

**000 “REPI”**  
111396 Moscow – RUSSIA  
[repi.russia@repi.com](mailto:repi.russia@repi.com)

**REPI THAI CO. LTD**  
Samut Prakan Province, 10290 – THAILAND  
[repi.thailand@repi.com](mailto:repi.thailand@repi.com)

**REPI ASIA Pte. Ltd.**  
049145 – SINGAPORE  
[repi.singapore@repi.com](mailto:repi.singapore@repi.com)