

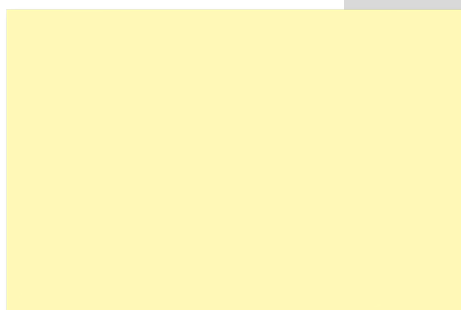


# COLORES LÍQUIDOS PARA LAMINÁS RÍGIDAS de PVC

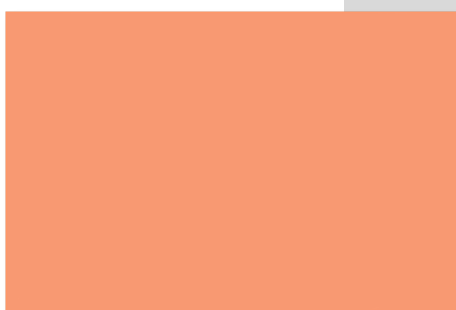
Esta carpeta muestra una selección de colores líquidos especialmente formulados por REPI para calandrado y extrusión de laminas de PVC.

Es posible obtener cualquier efecto: transparente, opaco, metalizado, brillante y mate.

El tipo de PVC y la cantidad de dióxido de titanio utilizados en el proceso de transformación pueden afectar la intensidad del color final.



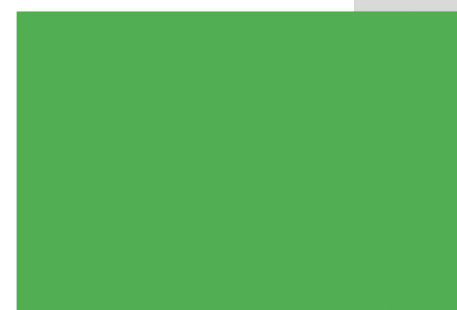
**SET-UP YELLOW REMAP**  
SIMILAR TO PAN 7401U



**SALMON REMAP**  
SIMILAR TO PAN 713U



**RACE RED REMAP**  
SIMILAR TO PAN 032U



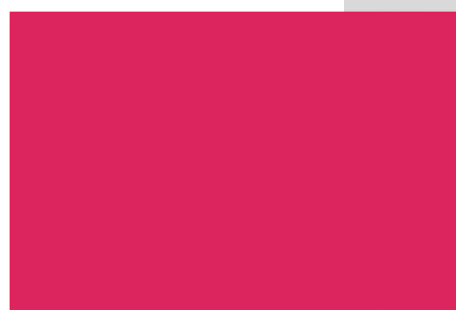
**LEAF GREEN REMAP**  
SIMILAR TO PAN 368U



**CITRUS YELLOW**  
SIMILAR TO PAN 101U



**BEAK ORANGE REMAP**  
SIMILAR TO PAN 136U



**BUBBLE RED REMAP**  
SIMILAR TO PAN 213U



**BANK BLUE REMAP**  
SIMILAR TO PAN 298U

Calibración de color on-line: debido a las limitaciones del monitor de la computadora, es posible que los colores de la pantalla reflejen con precisión el tono de color real.

Antes de realizar cualquier pedido, consulte con nuestros expertos.

Copyright REPI - Todos los derechos reservados.

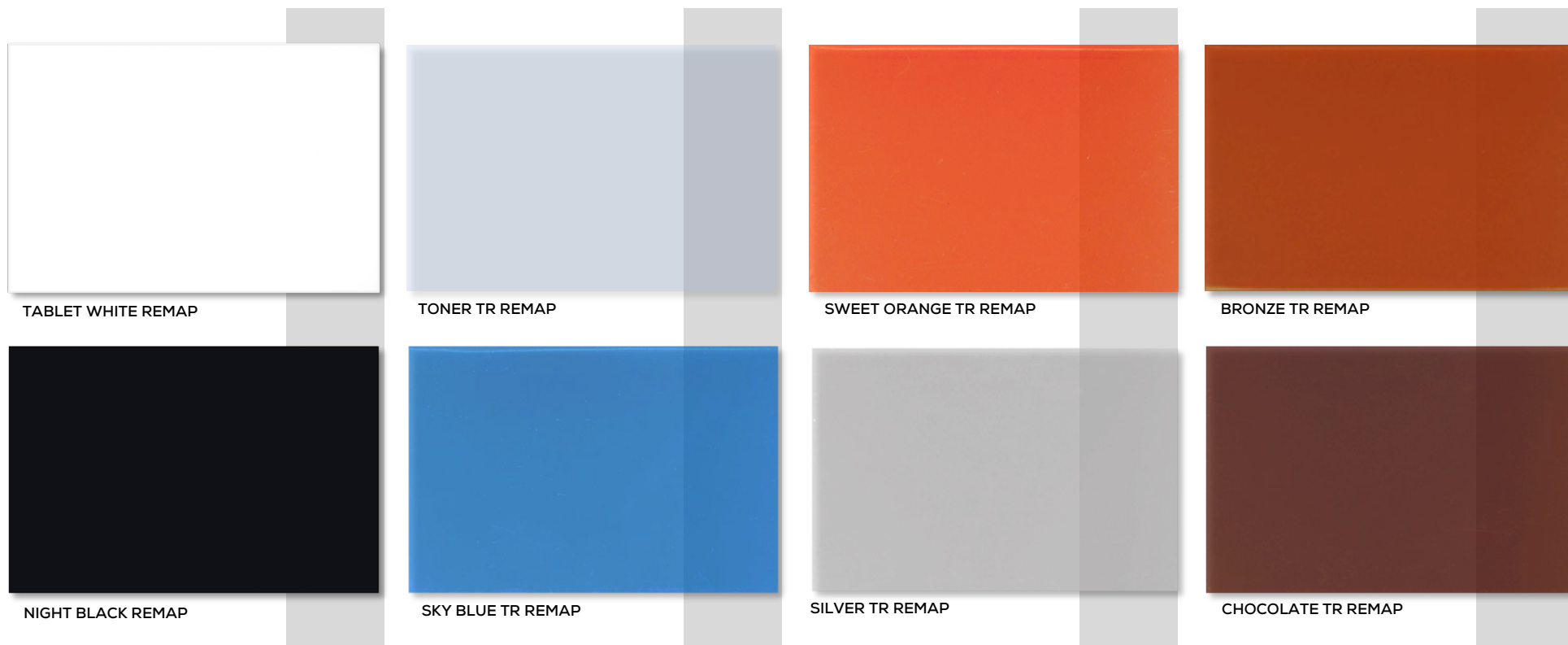


# COLORES LÍQUIDOS PARA LAMINÁS RÍGIDAS de PVC

Esta carpeta muestra una selección de colores líquidos especialmente formulados por REPI para calandrado y extrusión de laminás de PVC.

Es posible obtener cualquier efecto: transparente, opaco, metalizado, brillante y mate.

El tipo de PVC y la cantidad de dióxido de titanio utilizados en el proceso de transformación pueden afectar la intensidad del color final.



Calibración de color on-line: debido a las limitaciones del monitor de la computadora, es posible que los colores de la pantalla reflejen con precisión el tono de color real.

Antes de realizar cualquier pedido, consulte con nuestros expertos.

Copyright REPI - Todos los derechos reservados.

THANK YOU



**REPI GROUP – FERLINE SA**  
CH-6900 Lugano – SWITZERLAND  
[ferline@repi.com](mailto:ferline@repi.com)

**REPI LLC**  
Dallas, NC 28034 – USA  
[repi.usa@repi.com](mailto:repi.usa@repi.com)

**REPI (UK) LIMITED**  
Liverpool L30 6AD – UK  
[repi.uk@repi.com](mailto:repi.uk@repi.com)

**REPI S.r.l.**  
21050 Lonate Ceppino – ITALY  
[repi.italia@repi.com](mailto:repi.italia@repi.com)

**REPI GmbH**  
21217 Seevetal – GERMANY  
[repi.germany@repi.com](mailto:repi.germany@repi.com)

**000 “REPI”**  
111396 Moscow – RUSSIA  
[repi.russia@repi.com](mailto:repi.russia@repi.com)

**REPI THAI CO. LTD**  
Samut Prakan Province, 10290 – THAILAND  
[repi.thailand@repi.com](mailto:repi.thailand@repi.com)

**REPI ASIA Pte. Ltd.**  
049145 – SINGAPORE  
[repi.singapore@repi.com](mailto:repi.singapore@repi.com)