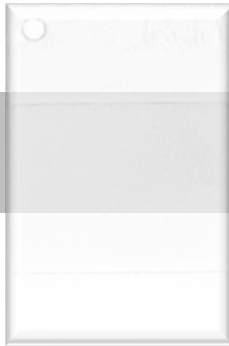


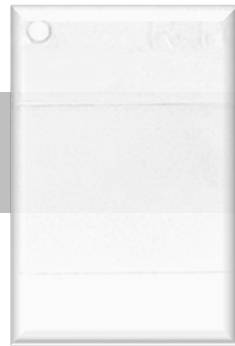
FLÜSSIGFARBEN FÜR PMMA

Eine Auswahl an Flüssigfarben, speziell für Platten und Gießzeugnisse aus PMMA entwickelt.
Das Sortiment besteht aus transparenten und deckenden Farben sowie Farben mit Opal-, Metall- und Perleffekt.

WEISS (WEITERE DOSIERUNGEN - LDR % - UND FARBTÖNE VERFÜGBAR)



OPAL WHITE
LDR 0,1%



DIFFUSER WHITE
LDR 1%

DECKENDE FARBEN (WEITERE DOSIERUNGEN - LDR % - UND FARBTÖNE VERFÜGBAR)



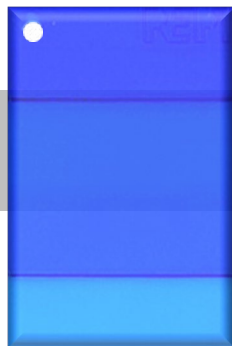
WALL WHITE
LDR 1,2%



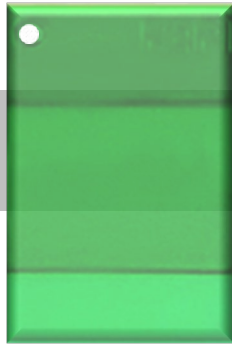
FIRE RED
LDR 1,0%



NIGHT BLACK
LDR 0,7%



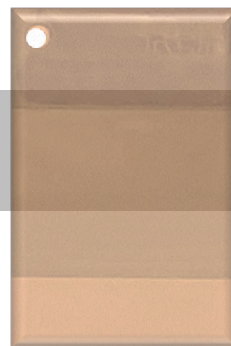
OPAL SAPPHIRE
LDR 2,0%



OPAL EMERALD
LDR 2,0%



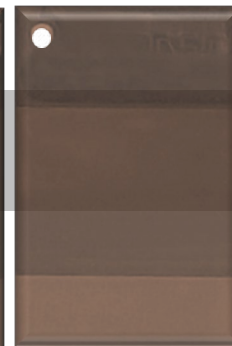
TR RUBY
LDR 0,5%



TR DOVE GREY
LDR 0,06%



TR BROWN TOPAZ
LDR 0,03%



TR BROWN AGATE
LDR 0,12%



TR SMOKED QUARTZ
LDR 0,03%



TR ROCK CRYSTAL
LDR 0,025%

Online-Farbkalibrierung - Aufgrund von Einschränkungen des Computermonitors spiegeln die Farben auf dem Bildschirm möglicherweise den tatsächlichen Farbton nicht genau wider.

Bevor Sie eine Bestellung aufgeben, wenden Sie sich bitte an unsere Experten.

Copyright REPI - Alle Rechte vorbehalten.

THANK YOU



repi.com

REPI GROUP – FERLINE SA
CH-6900 Lugano – SWITZERLAND
ferline@repi.com

REPI LLC
Dallas, NC 28034 – USA
repi.usa@repi.com

REPI (UK) LIMITED
Liverpool L5 9RJ – UK
repi.uk@repi.com

REPI S.r.l.
21050 Lonate Ceppino – ITALY
repi.italia@repi.com

REPI GmbH
21217 Seevetal – GERMANY
repi.germany@repi.com

000 “REPI”
111396 Moscow – RUSSIA
repi.russia@repi.com

REPI THAI CO. LTD
Samut Prakan Province, 10290 – THAILAND
repi.thailand@repi.com

REPI ASIA Pte. Ltd.
049145 – SINGAPORE
repi.singapore@repi.com