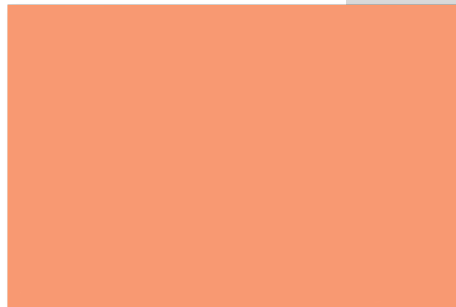


PVC-FOLIEN

Das Farbbuch zeigt eine Auswahl an flüssigen Farben, die speziell von REPI zur Extrusion und Kalandrierung von PVC-Folien entwickelt wurden. Es können viele Effekte erzielt werden: transparent, deckig, metallisch, glänzend und matt. Die PVC Sorte und die Menge von Titandioxids können die Intensität der Endfarbe beeinflussen.



SET-UP YELLOW REMAP
SIMILAR TO PAN 7401U



SALMON REMAP
SIMILAR TO PAN 713U



RACE RED REMAP
SIMILAR TO PAN 032U



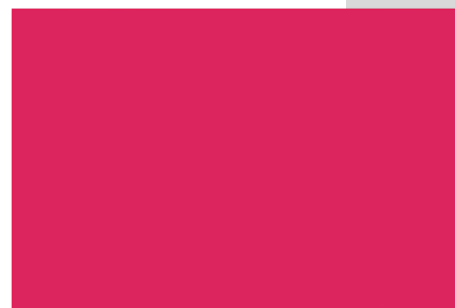
LEAF GREEN REMAP



CITRUS YELLOW
SIMILAR TO PAN 101U



BEAK ORANGE REMAP
SIMILAR TO PAN 136U



BUBBLE RED REMAP
SIMILAR TO PAN 213U

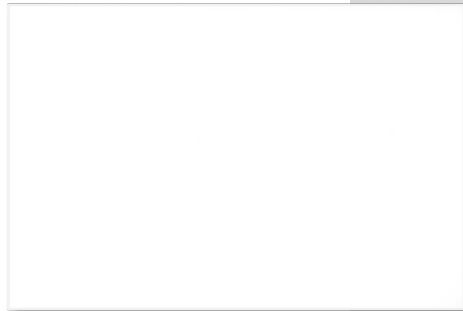


BANK BLUE REMAP
SIMILAR TO PAN 298U

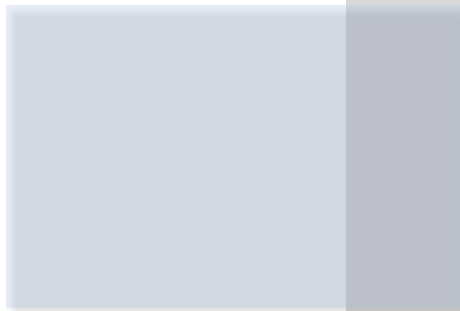
Online-Farbkalibrierung -Aufgrund von Einschränkungen des Computermonitors spiegeln die Farben auf dem Bildschirm möglicherweise den tatsächlichen Farbton nicht genau wider. Bevor Sie eine Bestellung aufgeben, wenden Sie sich bitte an unsere Experten.
Copyright REPI -Alle Rechte vorbehalten.

PVC-FOLIEN

Das Farbbuch zeigt eine Auswahl an flüssigen Farben, die speziell von REPI zur Extrusion und Kalandrierung von PVC-Folien entwickelt wurden. Es können viele Effekte erzielt werden: transparent, deckig, metallisch, glänzend und matt. Die PVC Sorte und die Menge von Titandioxids können die Intensität der Endfarbe beeinflussen.



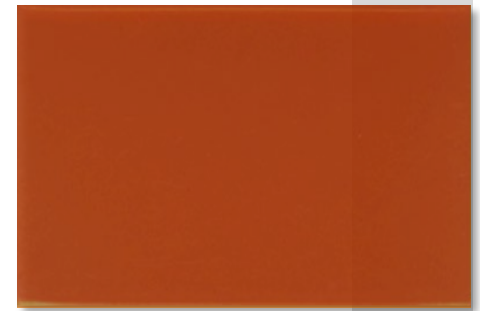
TABLET WHITE REMAP



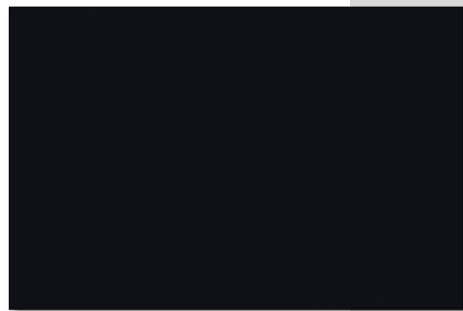
TONER TR REMAP



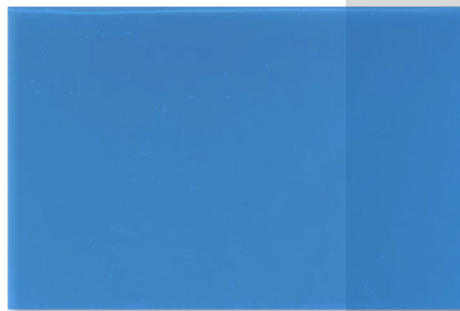
SWEET ORANGE TR REMAP



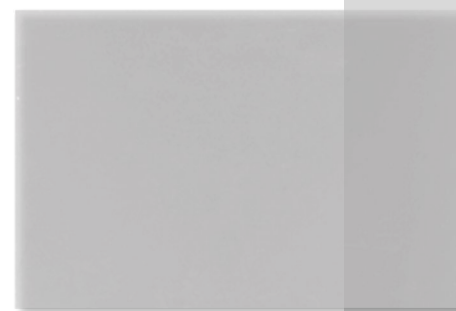
BRONZE TR REMAP



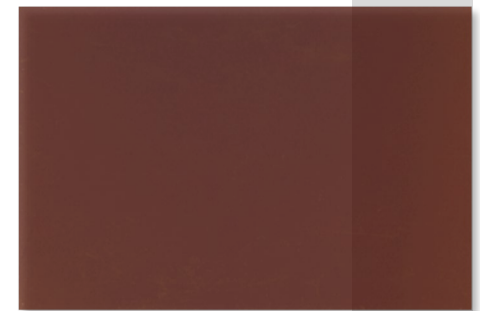
NIGHT BLACK REMAP



SKY BLUE TR REMAP

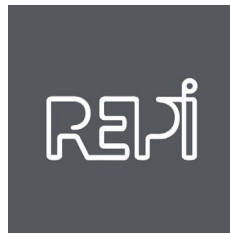


SILVER TR REMAP



CHOCOLATE TR REMAP

Online-Farbkalibrierung -Aufgrund von Einschränkungen des Computermonitors spiegeln die Farben auf dem Bildschirm möglicherweise den tatsächlichen Farbton nicht genau wider. Bevor Sie eine Bestellung aufgeben, wenden Sie sich bitte an unsere Experten.
Copyright REPI -Alle Rechte vorbehalten.





WE ARE #COLOUREXPLORES
repi.com



REPI GROUP – FERLINE SA
Via Lucchini 2
CH-6900 Lugano - SWITZERLAND
ferline@repi.com

REPI S.r.l.
Via B. Franklin 2
21050 Lonate Ceppino VA - ITALY
repi.italia@repi.com

REPI LLC
2825 REPI Court
Dallas, NC 28034 - USA
repi.usa@repi.com

OOO "REPI"
St. Aleksey Dikogo 18B,
office 307
111396 Moscow - RUSSIA
repi.russia@repi.com

REPI (UK) LIMITED
36 Dunes Way,
Wellington Employment Park
Liverpool L5 9RJ - UK
repi.uk@repi.com

REPI THAI CO, LTD
347/50-51 Moo9,
Nai Khlong Bang Pla Kod Sub-District
Phra Samut Chedi District,
Samut Prakan Province, 10290
THAILAND
repi.thailand@repi.com