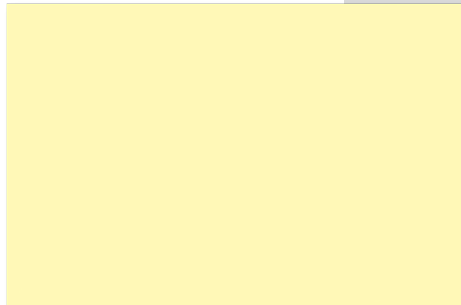


# FILM IN PVC

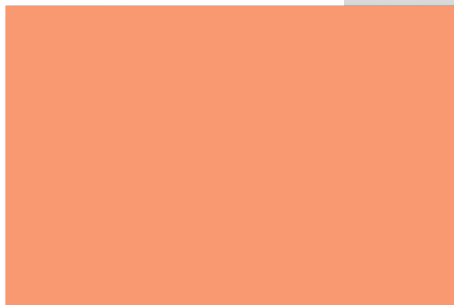
Questa cartella mostra una selezione di colori liquidi appositamente formulati da REPI per calandratura ed estrusione film in PVC.

Sono disponibili effetti trasparenti, metallizzati, coprenti, lucidi ed opachi.

Tipo di PVC e quantità di biossido di titanio utilizzati dal cliente incidono sull'intensità del colore finito.



**SET-UP YELLOW REMAP**  
SIMILAR TO PAN 7401U



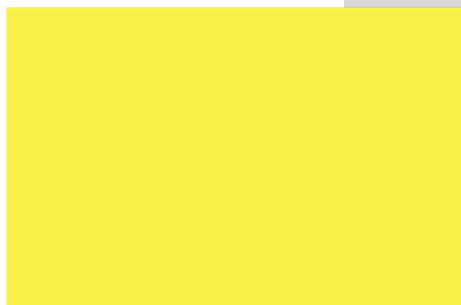
**SALMON REMAP**  
SIMILAR TO PAN 713U



**RACE RED REMAP**  
SIMILAR TO PAN 032U



**LEAF GREEN REMAP**



**CITRUS YELLOW**  
SIMILAR TO PAN 101U



**BEAK ORANGE REMAP**  
SIMILAR TO PAN 136U



**BUBBLE RED REMAP**  
SIMILAR TO PAN 213U



**BANK BLUE REMAP**  
SIMILAR TO PAN 298U

Calibrazione del colore online - A causa delle limitazioni dei monitor del computer, i colori sullo schermo potrebbero non riflettere con precisione la tonalità del colore reale. Prima di effettuare qualsiasi ordine, si prega di verificare con i nostri esperti.

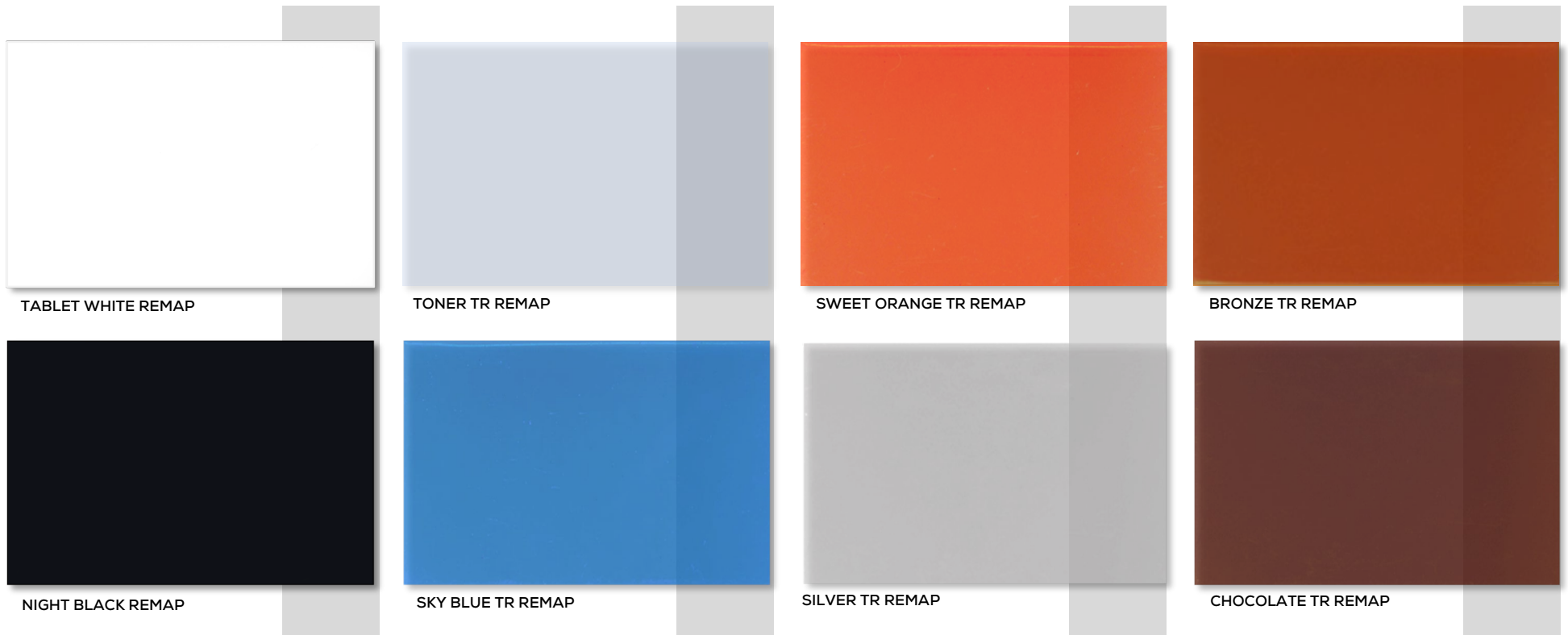
Copyright REPI - Tutti i diritti sono riservati

# FILM IN PVC

Questa cartella mostra una selezione di colori liquidi appositamente formulati da REPI per calandratura ed estrusione film in PVC.

Sono disponibili effetti trasparenti, metallizzati, coprenti, lucidi ed opachi.

Tipo di PVC e quantità di biossido di titanio utilizzati dal cliente incidono sull'intensità del colore finito.



Calibrazione del colore online - A causa delle limitazioni dei monitor del computer, i colori sullo schermo potrebbero non riflettere con precisione la tonalità del colore reale. Prima di effettuare qualsiasi ordine, si prega di verificare con i nostri esperti.

Copyright REPI - Tutti i diritti sono riservati





WE ARE #COLOUREXPLORES  
repi.com



**REPI GROUP – FERLINE SA**  
Via Lucchini 2  
CH-6900 Lugano - SWITZERLAND  
ferline@repi.com

**REPI S.r.l.**  
Via B. Franklin 2  
21050 Lonate Ceppino VA - ITALY  
repi.italia@repi.com

**REPI LLC**  
2825 REPI Court  
Dallas, NC 28034 - USA  
repi.usa@repi.com

**OOO "REPI"**  
St. Aleksey Dikogo 18B,  
office 307  
111396 Moscow - RUSSIA  
repi.russia@repi.com

**REPI (UK) LIMITED**  
36 Dunes Way,  
Wellington Employment Park  
Liverpool L5 9RJ - UK  
repi.uk@repi.com

**REPI THAI CO, LTD**  
347/50-51 Moo9,  
Nai Khlong Bang Pla Kod Sub-District  
Phra Samut Chedi District,  
Samut Prakan Province, 10290  
THAILAND  
repi.thailand@repi.com