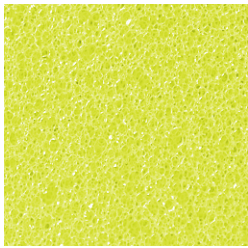


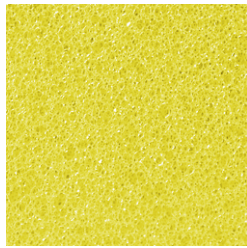
FARBEN FÜR PU-SCHÄUME

Dieses Buch zeigt WEINE Auswahl an REPI-Farben fuer Integral,- Hart,- und Weichschäume (Blockschaum) auf Ether- und Ester Basis. Organische Pigmente in flüssigen Dispersionen eignen sich für die Verwendung in allen PU Schäumen.

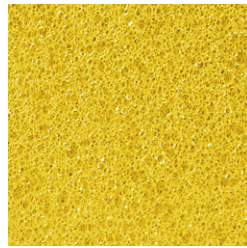
Die durchschnittliche Zugaberate beträgt 0,1% - 0,5% im Polyol. Die Plaketten simulieren Farbintensität bei einer Konzentration von 2% und einer Dichte von 40 kg/m³.



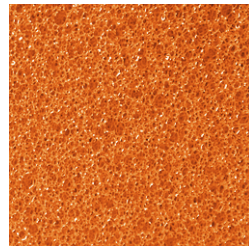
MANILA YELLOW
PAN 100C



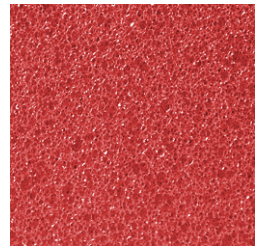
TAXI YELLOW
PAN 101C



BANANA YELLOW
PAN 106C



SUNSHINE ORANGE
PAN 7265C



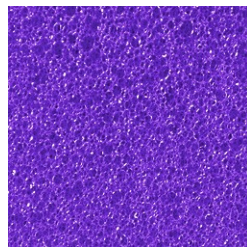
GOTHIC RED
PAN 2348C



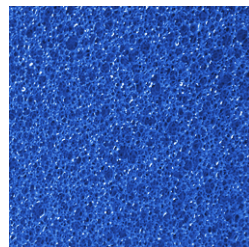
ERICE RED
PAN 198C



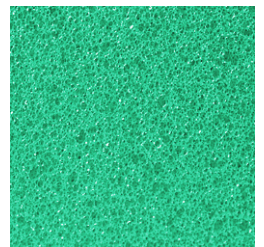
NABUCCO RED
PAN 1925C



ABANO VIOLET
PAN 2096C



ACAPULCO BLUE
PAN 2132C



CROCODILE GREEN
PAN 2244C

Online-Farbkalibrierung - Aufgrund von Einschränkungen des Computermonitors spiegeln die Farben auf dem Bildschirm möglicherweise den tatsächlichen Farbton nicht genau wider. Bevor Sie eine Bestellung aufgeben, wenden Sie sich bitte an unsere Experten.

Copyright REPI - Alle Rechte vorbehalten



WE ARE #COLOUREXPLORERS
repi.com



REPI GROUP – FERLINE SA
Via Lucchini 2
CH-6900 Lugano – SWITZERLAND
ferline@repi.com

REPI S.r.l.
Via B. Franklin 2
21050 Lonate Ceppino VA – ITALY
repi.italia@repi.com

REPI LLC
2825 REPI Court
Dallas, NC 28034 – USA
repi.usa@repi.com

OOO "REPI"
St. Alekseyev Dikogo 18B,
office 307
111996, Moscow – RUSSIA
repi.russia@repi.com

REPI (UK) LIMITED
36 Dunes Way,
Wellington Employment Park
Liverpool L5 9RJ – UK
repi.uk@repi.com

REPI THAI CO. LTD
347/50-51 Moo9,
Nai Khlong Bang Pla Kad Sub-District
Phra Samut Chedi District,
Samut Prakan Province, 10290
THAILAND
repi.thailand@repi.com