

FLÜSSIG-FARBEN FÜR POLYCARBONAT

Mehrwandige und kompakte Polycarbonatplatten können durch die Flüssigkeitstechnologie gefärbt werden, indem eine begrenzte Farbmenge direkt in den Extruder gemessen wird, um eine gleichmäßige Färbung, ausgezeichnete Dispersion und Oberflächenschutz zu erhalten.



OPAL
10088 - LDR 0,3%



OPAL SNOW
18592 - LDR 0,2%



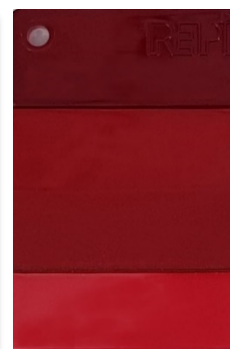
YELLOW TR
222150 - LDR 0,1%



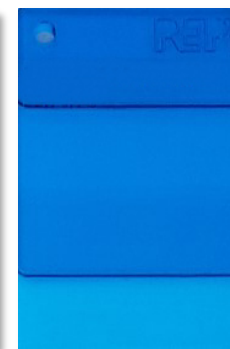
ORANGE TR
33321 - LDR 0,1%



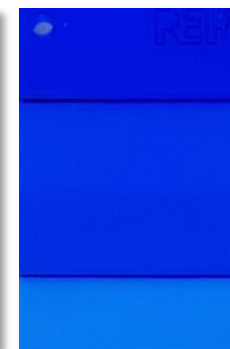
RED TR
40169 - LDR 0,14%



RED TR
40045 - LDR 0,15%



TURQUOISE
60119 - LDR 0,1%



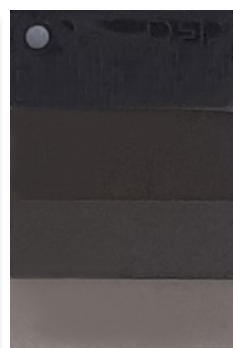
BLUE TR
60118 - LDR 0,05%



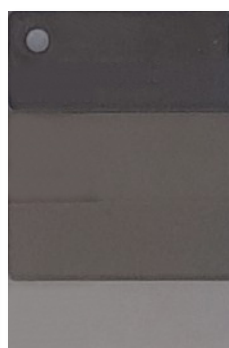
SILVER
90413 - LDR 0,3%



BRONZE TR
99959 - LDR 0,1%



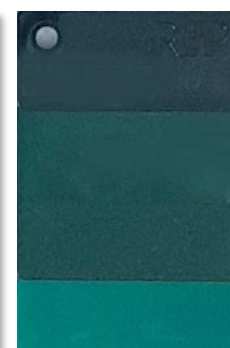
BRONZE TR
90209 - LDR 0,1%



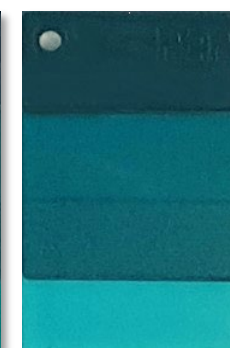
BRONZE TR
99646 - LDR 0,1%



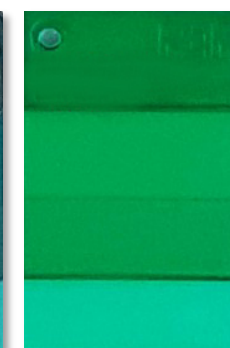
AMBER TR
80535 - LDR 0,075



GREEN TR
70529 - LDR 0,11%



GREEN TR
70135 - LDR 0,1%



GREEN TR
77402 - LDR 0,2%

Online-Farbkalibrierung - Aufgrund von Einschränkungen des Computermonitors spiegeln die Farben auf dem Bildschirm möglicherweise den tatsächlichen Farbton nicht genau wider. Bevor Sie eine Bestellung aufgeben, wenden Sie sich bitte an unsere Experten.

Copyright REPI - Alle Rechte vorbehalten.



WE ARE #COLOUREXPLORES
repi.com



REPI GROUP – FERLINE SA
Via Lucchini 2
CH-6900 Lugano - SWITZERLAND
ferline@repi.com

REPI S.r.l.
Via B. Franklin 2
21050 Lonate Ceppino VA - ITALY
repi.italia@repi.com

REPI LLC
2825 REPI Court
Dallas, NC 28034 - USA
repi.usa@repi.com

OOO "REPI"
St. Aleksey Dikogo 18B,
office 307
111396 Moscow - RUSSIA
repi.russia@repi.com

REPI (UK) LIMITED
36 Dunes Way,
Wellington Employment Park
Liverpool L5 9RJ - UK
repi.uk@repi.com

REPI THAI CO, LTD
347/50-51 Moo9,
Nai Khlong Bang Pla Kod Sub-District
Phra Samut Chedi District,
Samut Prakan Province, 10290
THAILAND
repi.thailand@repi.com